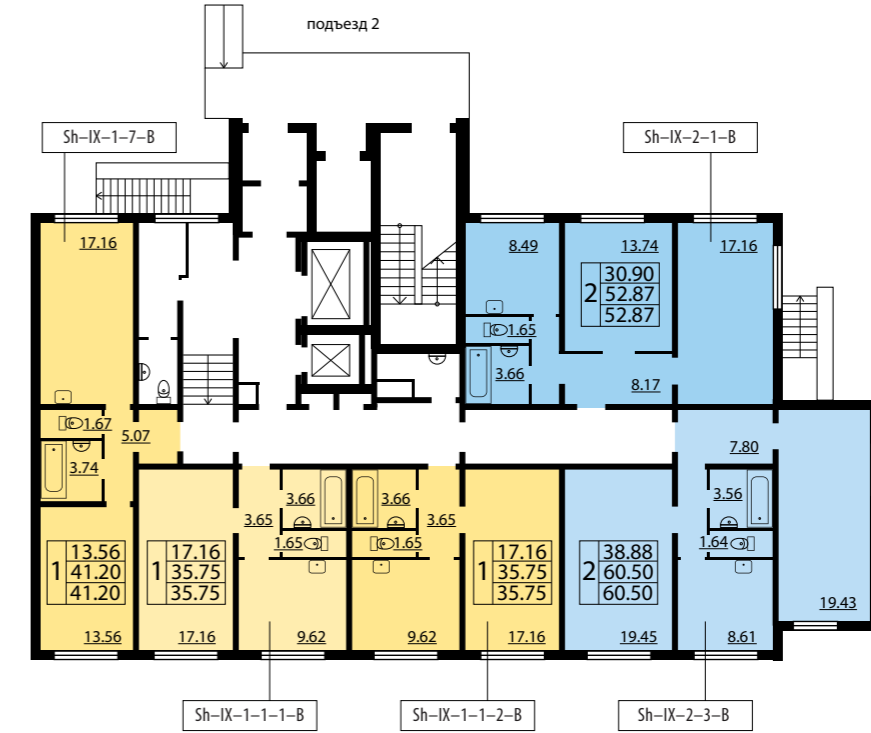




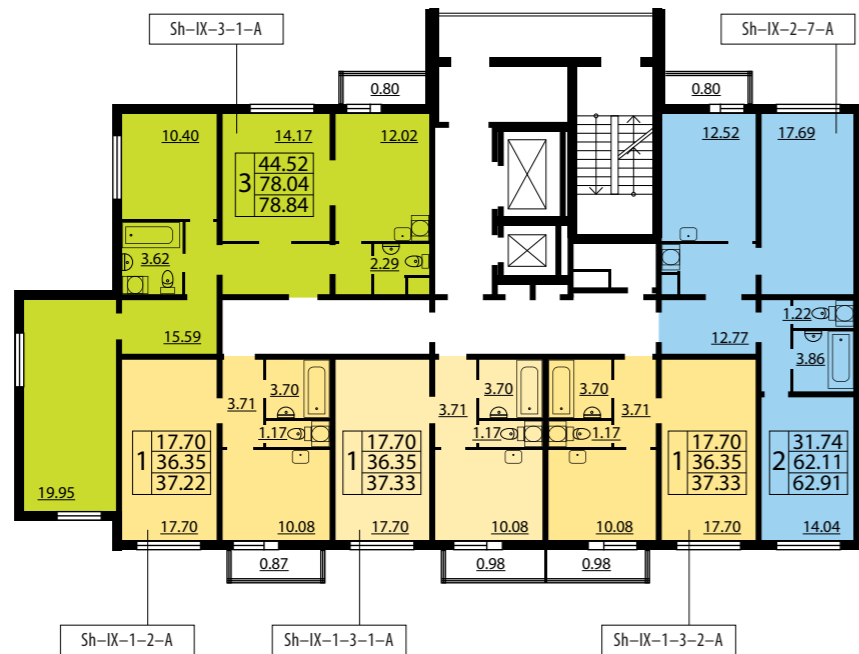
ДОМ 9. ПОДЪЕЗД №1, ПЛАН 1 ЭТАЖА



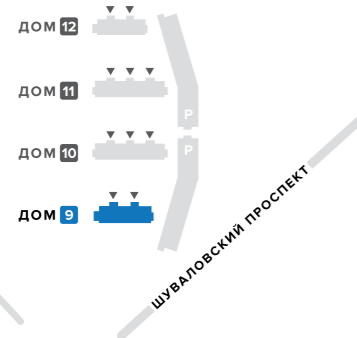
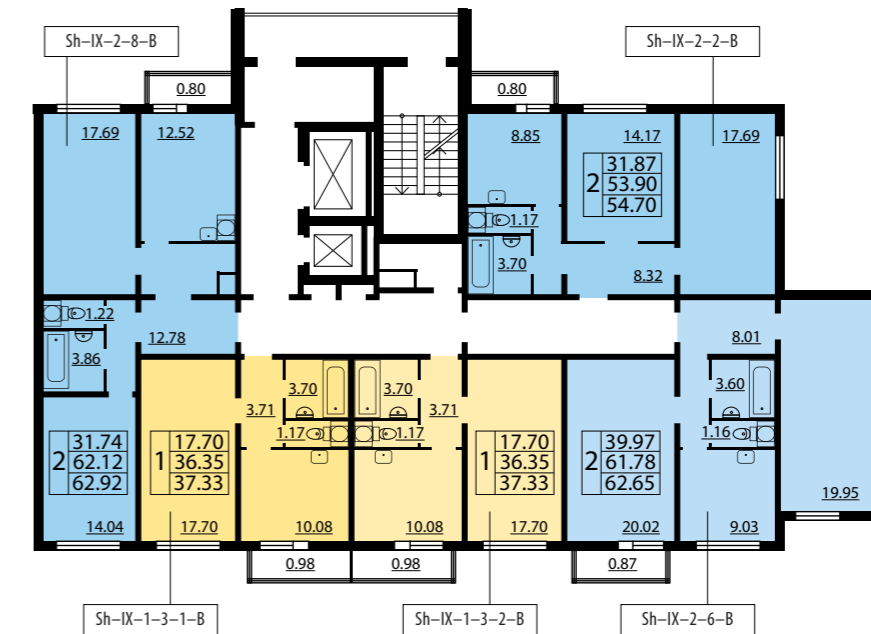
ДОМ 9. ПОДЪЕЗД №2, ПЛАН 1 ЭТАЖА



ДОМ 9. ПОДЪЕЗД №1, ПЛАН 2 – 12 ЭТАЖЕЙ



ДОМ 9. ПОДЪЕЗД №2, ПЛАН 2 – 12 ЭТАЖЕЙ



- 1-комнатная квартира
- 2-комнатная квартира
- 3-комнатная квартира
- 4-комнатная квартира

Дом 9. Количество квартир: 166

- Однокомнатные квартиры от 35,75 до 49,93 м²
- Двухкомнатные квартиры от 52,87 до 69,47 м²
- Трехкомнатные квартиры от 78,84 до 88,70 м²
- Четырехкомнатные квартиры - 110,69 м²

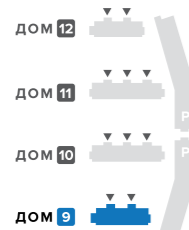
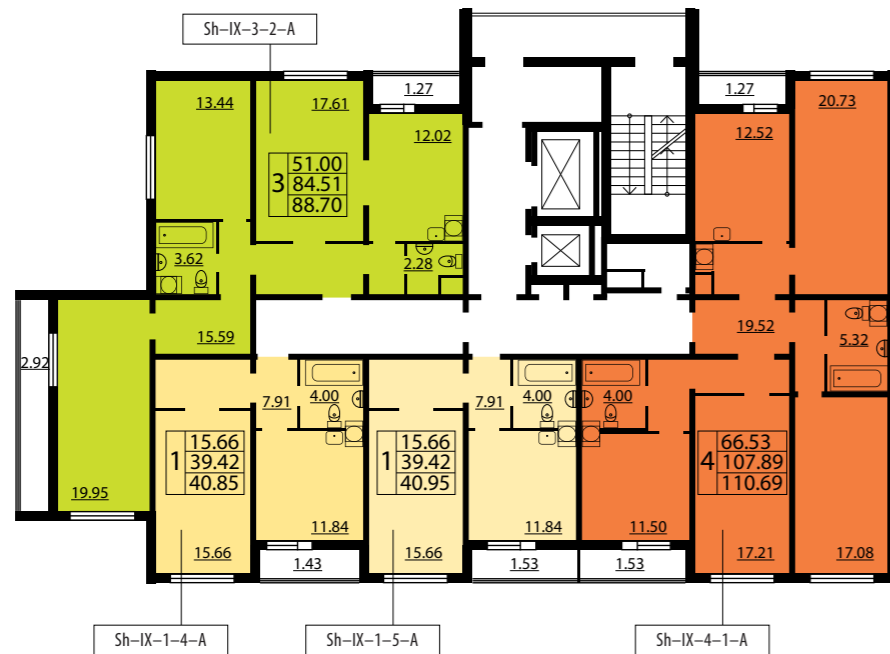
Sh-IX-4-1-A	тип квартиры
4	жилая площадь
66.53	общая площадь
107.89	площадь с балконом
110.69	



ДОМ 9. ПОДЪЕЗД №1, ПЛАН 13 – 15 ЭТАЖЕЙ



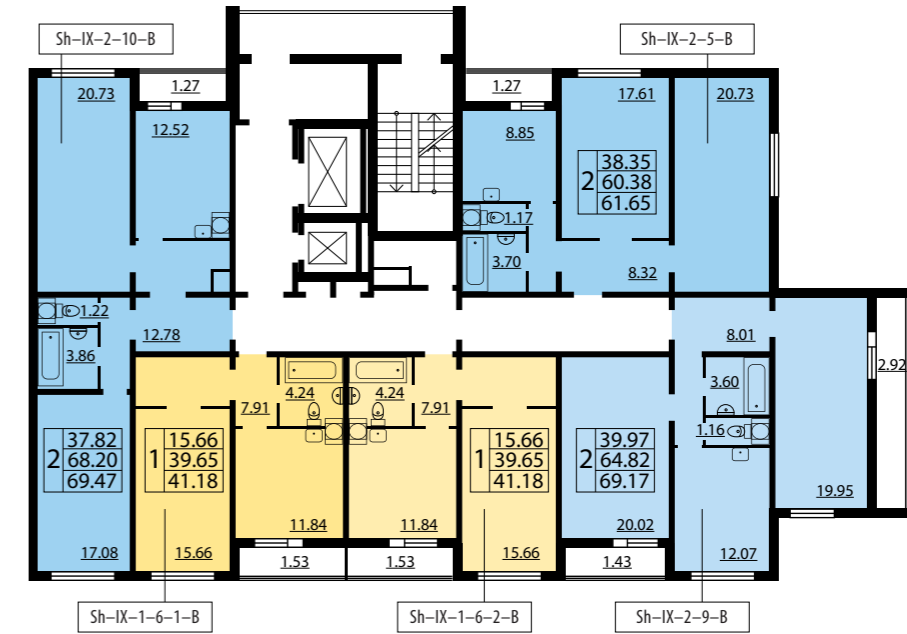
ДОМ 9. ПОДЪЕЗД №1, ПЛАН 16 – 17 ЭТАЖЕЙ



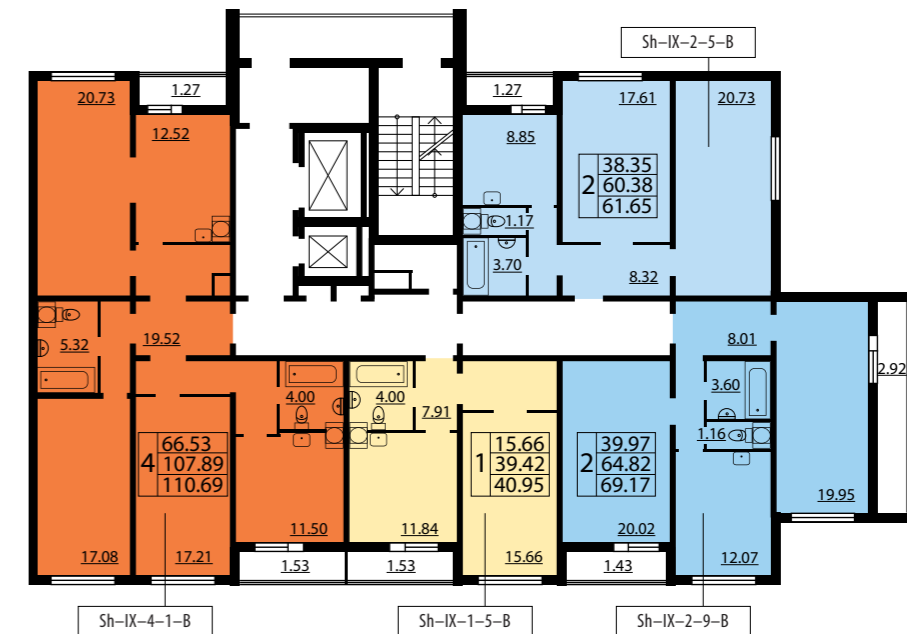
- 1-комнатная квартира
- 2-комнатная квартира
- 3-комнатная квартира
- 4-комнатная квартира



ДОМ 9. ПОДЪЕЗД №2, ПЛАН 13 – 15 ЭТАЖЕЙ



ДОМ 9. ПОДЪЕЗД №2, ПЛАН 16 – 17 ЭТАЖЕЙ



Дом 9. Количество квартир: 166

- Однокомнатные квартиры от 35,75 до 49,93 м²
- Двухкомнатные квартиры от 52,87 до 69,47 м²
- Трехкомнатные квартиры от 78,84 до 88,70 м²
- Четырехкомнатные квартиры - 110,69 м²

Sh-IX-4-1-A тип квартиры

4	66.53	жилая площадь
4	107.89	общая площадь
4	110.69	площадь с балконом