

Вторая очередь жилого комплекса «Шуваловский» вводится в эксплуатацию в 2017 году. Она включает три 25-этажных дома и наземный паркинг. Дом 8 — двухсекционный, углублен внутрь квартала и примыкает к паркингу, рассчитанному на 300 автомобилей. Помимо наземного паркинга также запроектированы гостевые парковки. Ориентация дома относительно сторон света обеспечивает хорошую освещенность квартир в утреннее, дневное и вечернее время. Предполагается комплексное озеленение территории домов 6, 7 и 8, на которой будут размещены детские площадки для разных возрастных групп с антистатическим покрытием и спортивные площадки. Квартиры передаются покупателям с отделкой «под ключ», включая установку сантехники и межкомнатных дверей.

Жилой комплекс «Шуваловский» объединяет 24 дома, рассчитанных на 8627 квартир. Здания расположены в престижном, активно развивающемся Приморском районе на пересечении Парашютной улицы и Шуваловского проспекта. Ближайшая к комплексу станция метро «Комендантский проспект» находится в 10 минутах езды на транспорте. Новый ЖК включает достаточное количество небольших эргономичных квартир, идеально подходящих для молодых людей, начинающих самостоятельную жизнь. Вокруг «Шуваловского» создается вся необходимая инфраструктура: дорожная, торговая, сервисная и социальная. В частности, проектом предусмотрены школа и два детских сада.

Окрестности комплекса изобилуют зелеными зонами: Удельный парк, Юнтоловский заказник, Парк 300-летия Санкт-Петербурга, Новоорловский и Северо-Приморский лесопарки. Согласно утвержденному плану «Шуваловского» из окон наибольшего количества квартир можно любоваться живописными пейзажами и водной гладью. КАД и ЗСД пролегают в 10 минутах езды на авто. Неподалеку вдоль побережья Финского залива располагаются поселки: Лахта, Ольгино и Лисий Нос.



Панорамный вид на комплекс

Технология строительства

Дома возводятся с применением современной энергоэффективной бесшовной технологии отделки фасадов. В строительстве зданий используются материалы, произведенные на современном европейском оборудовании, фасад обшивается высококачественным теплоизоляционным материалом Rockwool, затем штукатурится и окрашивается. За счет отсутствия наружных швов на фасадах и применения современных фасадных материалов повышается долговечность и стойкость зданий к внешним факторам. Дома становятся привлекательными внешне и комфортными внутри.

Отделка квартир

- Двухкамерные стеклопакеты в металлопластике
- Межкомнатные шпонированные двери с современной фурнитурой
- Металлическая входная дверь в квартиру

► Срок передачи квартир — до 30.06.2018 г.

- Обои пастельных тонов с учетом характеристики помещения
- Ламинат в комнатах, коридорах и кухне, пластиковые плинтуса
- Современные приборы отопления с возможностью установки индивидуальных счетчиков тепла
- Керамическая плитка на полу и на стенах санузлов
- Полный комплект сантехнического оборудования
- Счетчики учета расхода электроэнергии, горячей и холодной воды
- Розетки и выключатели, в том числе розетка в ванной комнате для подключения стиральной машины
- Остекленный балкон или лоджия
- Двухзональная система отопления, вертикальная разводка труб

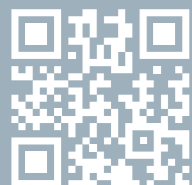
Безопасность

Система домофонной связи, служба консьержа с системой видеонаблюдения, автоматическая пожарная сигнализация. Это обеспечит спокойствие и комфорт, порядок на дворовых территориях.

Информация об объекте и его технических характеристиках соответствует проектным данным, которые в процессе строительства могут быть частично изменены. Точную информацию можно получить в отделе продаж, тел. 325-0101. Не является публичной офертой.



ЖК «ШУВАЛОВСКИЙ»



ЦЕНТР ПРОДАЖ

Санкт-Петербург
• ул. Кирочная, д. 39

ОФИСЫ ПРОДАЖ

Санкт-Петербург
• Невский пр., д. 68
• пр. Космонавтов, д. 65/1
• Комендантский пр., д. 11

LSR.RU

8 (812) 325 01 01
В городах РФ
8 (800) 555 44 66

ПЛАНИРОВКИ



первый взнос



выгодная
рассрочка



полная отделка



федеральный
закон

ДОМ 8



ДОМ 8
ПЛАН
1 ЭТАЖА
ПОДЪЕЗД №1

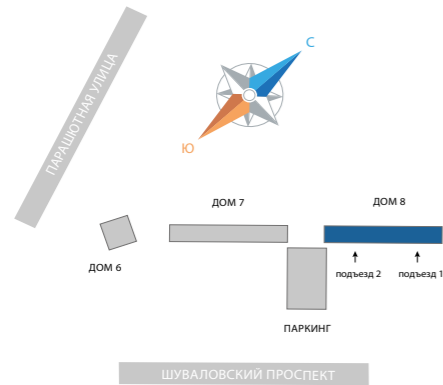


Дом 8. Количество квартир: 583

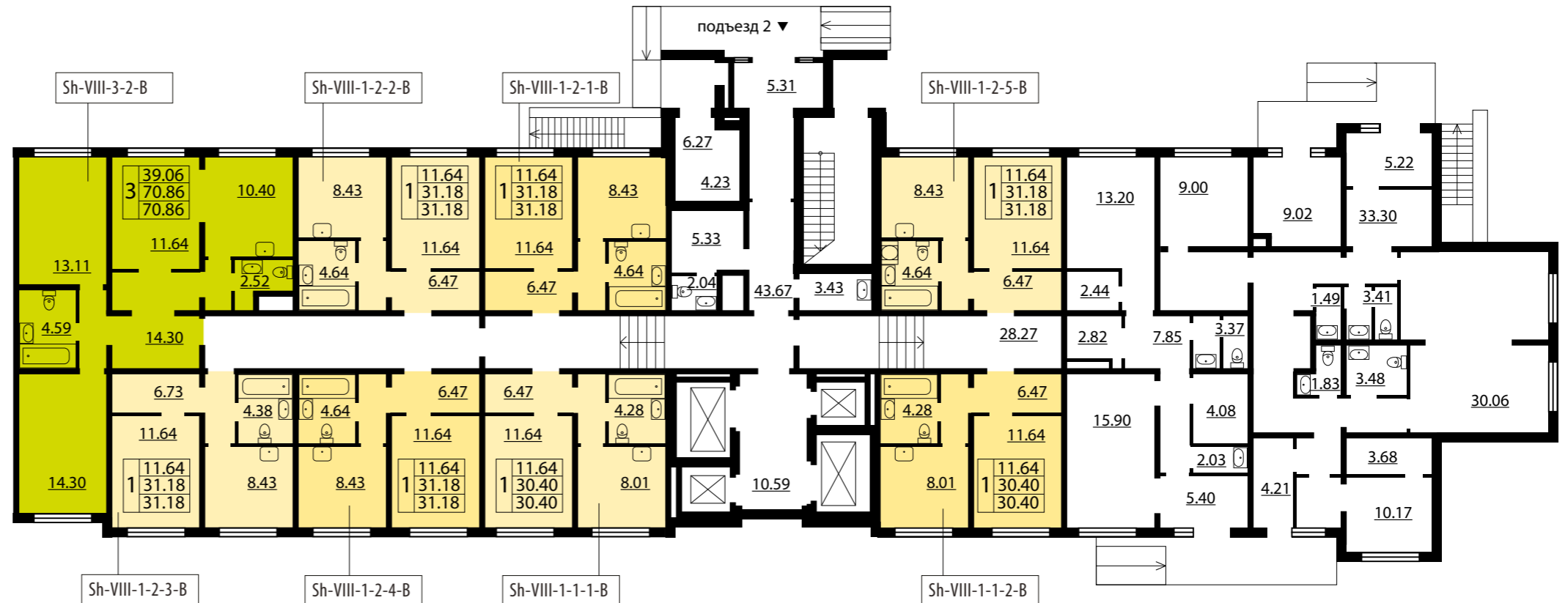
- 1-комнатные квартиры от 30,4 до 44,54 м²
- 2-комнатные квартиры от 47,44 до 64,15 м²
- 3-комнатные квартиры от 70,5 до 75,33 м²

- 1-комнатная квартира
- 2-комнатная квартира
- 3-комнатная квартира

Sh-VIII-3-2-A	тип квартиры
39.06	жилая площадь
3 70.86	общая площадь
70.86	площадь с балконом

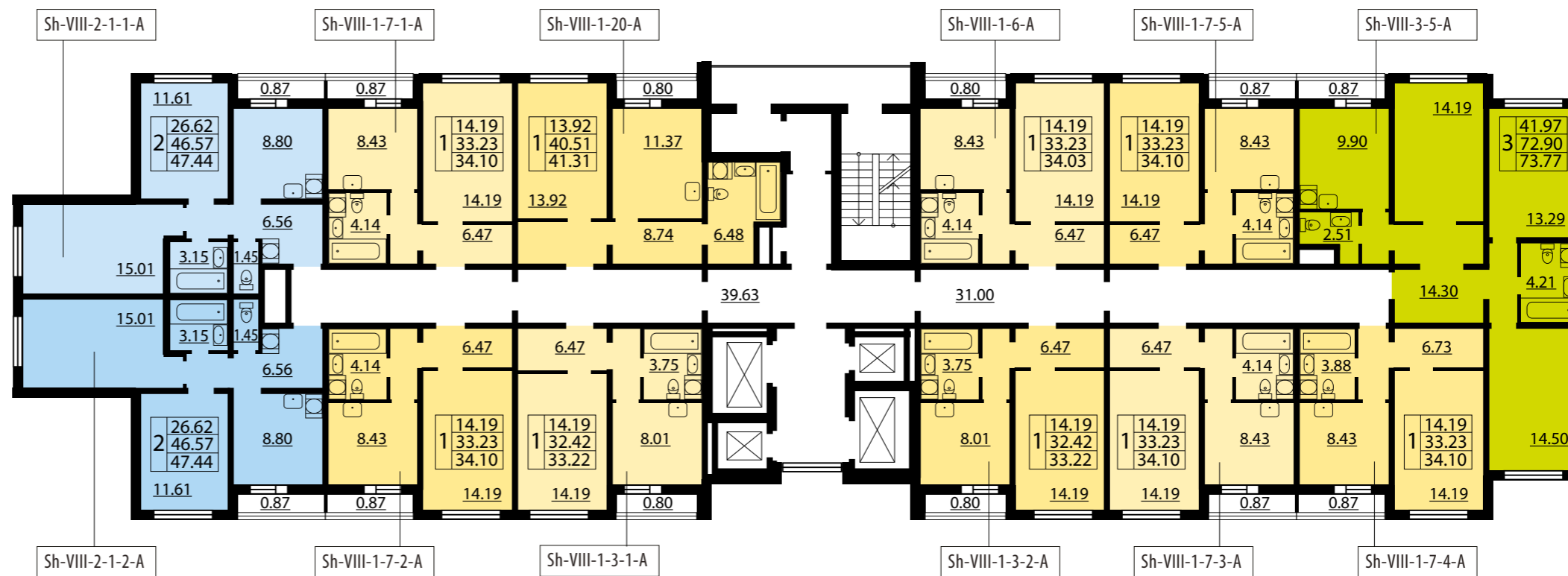


ДОМ 8
ПЛАН
1 ЭТАЖА
ПОДЪЕЗД №2





ДОМ 8
ПЛАН
2 ЭТАЖА
ПОДЪЕЗД №1

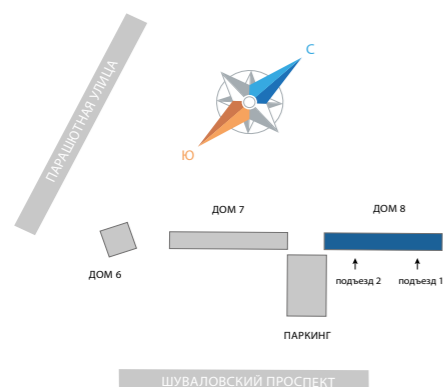


Дом 8. Количество квартир: 583

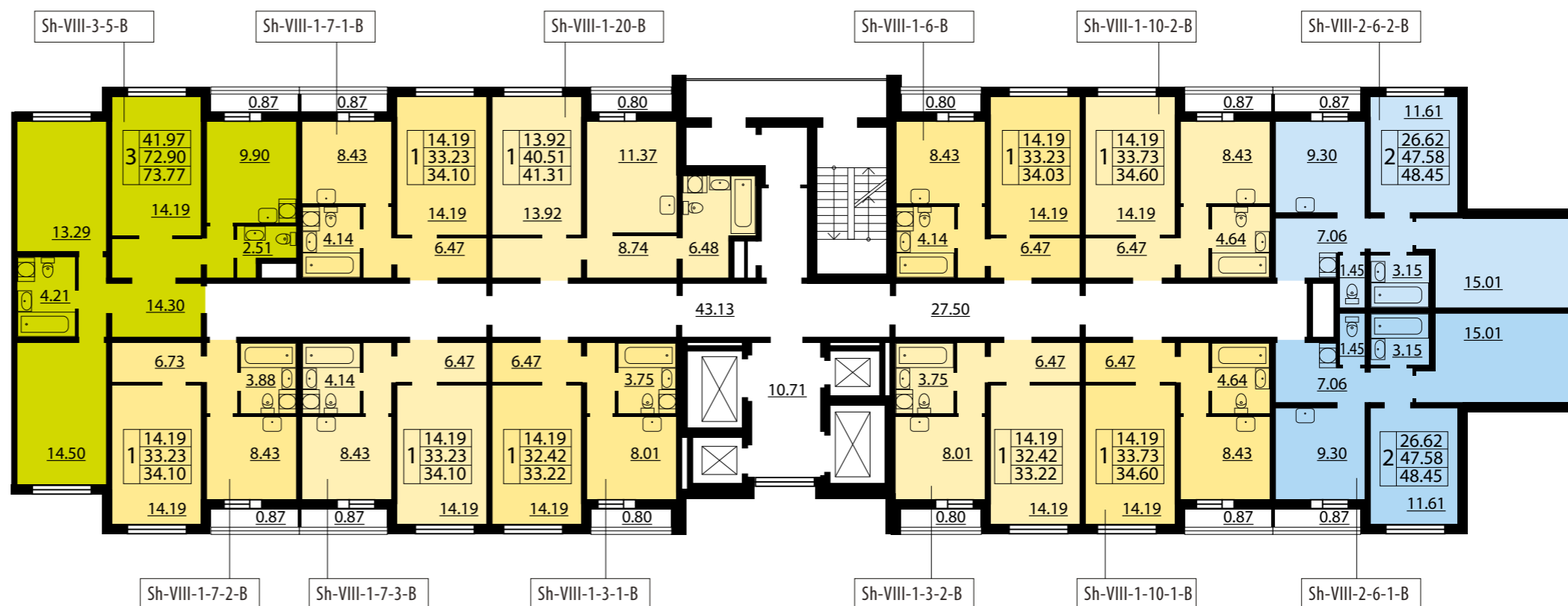
- 1-комнатные квартиры от 30,4 до 44,54 м²
- 2-комнатные квартиры от 47,44 до 64,15 м²
- 3-комнатные квартиры от 70,5 до 75,33 м²

- 1-комнатная квартира
- 2-комнатная квартира
- 3-комнатная квартира

Sh-VIII-3-2-A	тип квартиры
39.06	жилая площадь
70.86	общая площадь
70.86	площадь с балконом

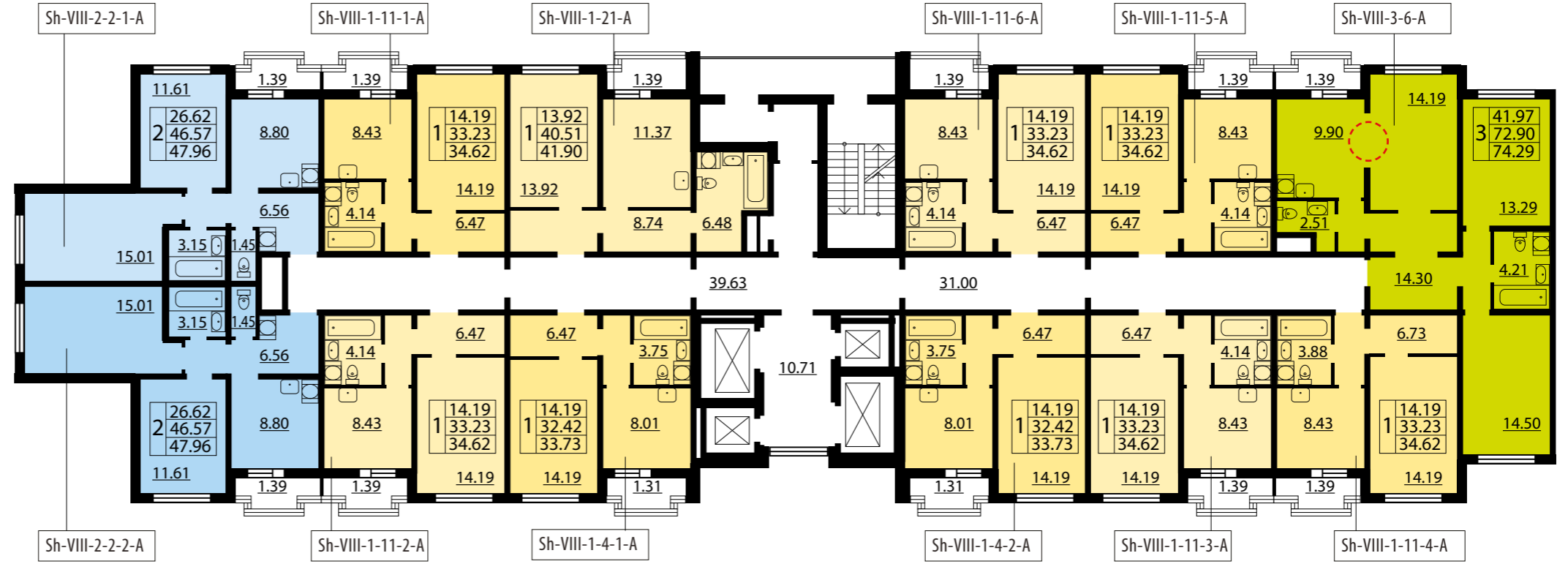


ДОМ 8
ПЛАН
2 ЭТАЖА
ПОДЪЕЗД №2





ДОМ 8
ПЛАН
3-8 ЭТАЖЕЙ
ПОДЪЕЗД №1



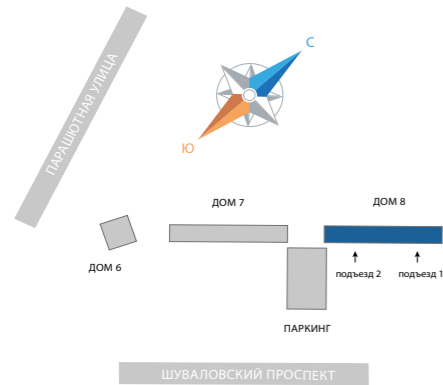
арка есть с 6 по 8 этаж

Дом 8. Количество квартир: 583

- 1-комнатные квартиры от 30,4 до 44,54 м²
- 2-комнатные квартиры от 47,44 до 64,15 м²
- 3-комнатные квартиры от 70,5 до 75,33 м²

- 1-комнатная квартира
- 2-комнатная квартира
- 3-комнатная квартира

Sh-VIII-3-2-A	тип квартиры
39.06	жилая площадь
70.86	общая площадь
70.86	площадь с балконом



ДОМ 8
ПЛАН
3-8 ЭТАЖЕЙ
ПОДЪЕЗД №2



арка есть с 6 по 8 этаж



ДОМ 8
ПЛАН
9 ЭТАЖА
ПОДЪЕЗД №1



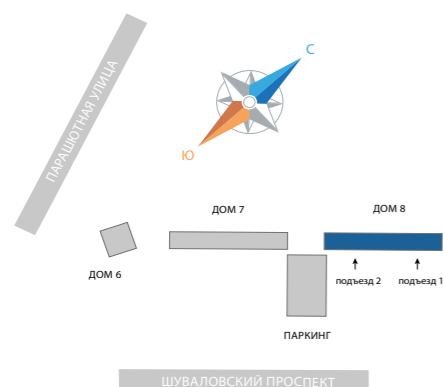
Дом 8. Количество квартир: 583

- 1-комнатные квартиры от 30,4 до 44,54 м²
- 2-комнатные квартиры от 47,44 до 64,15 м²
- 3-комнатные квартиры от 70,5 до 75,33 м²

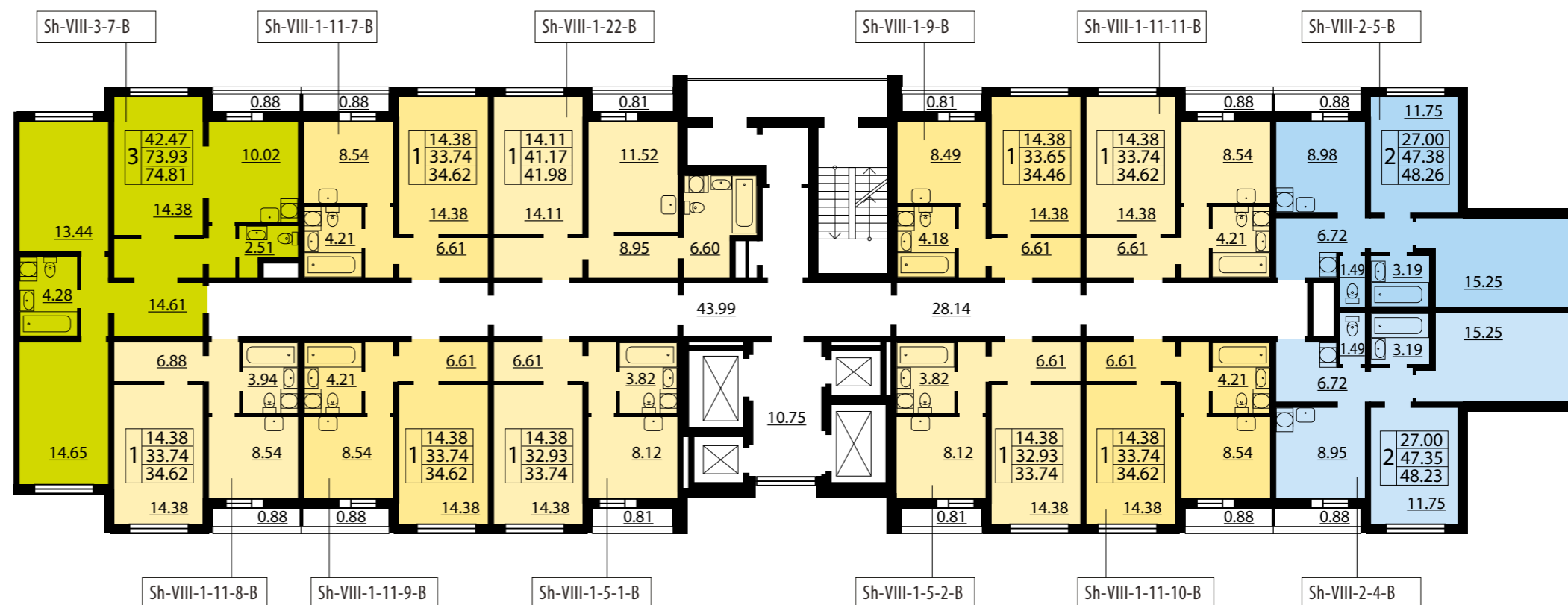
- 1-комнатная квартира
- 2-комнатная квартира
- 3-комнатная квартира

Sh-VIII-3-2-A тип квартиры

39.06	жилая площадь
70.86	общая площадь
70.86	площадь с балконом

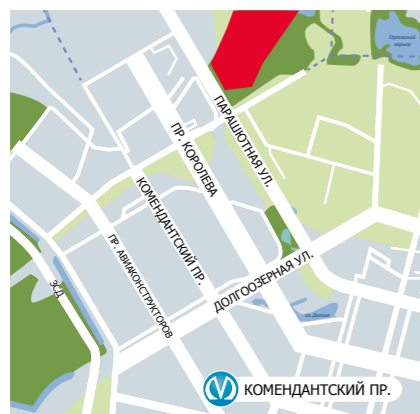


ДОМ 8
ПЛАН
9 ЭТАЖА
ПОДЪЕЗД №2





ДОМ 8
ПЛАН
10-19 ЭТАЖЕЙ
ПОДЪЕЗД №1

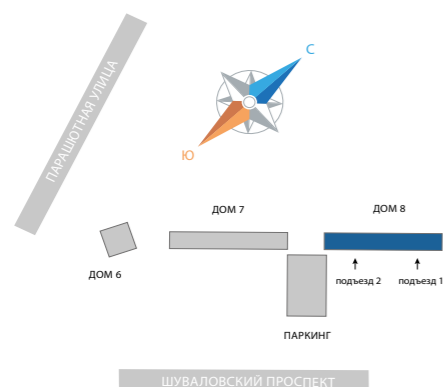


Дом 8. Количество квартир: 583

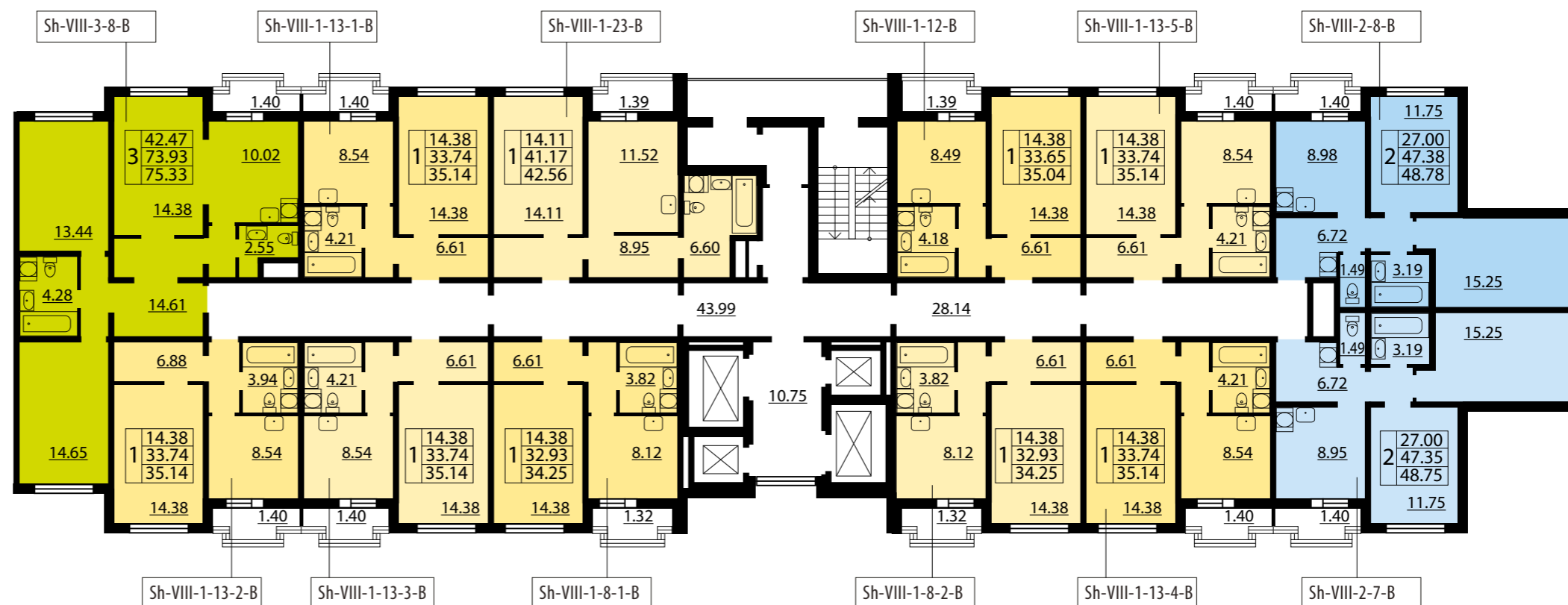
- 1-комнатные квартиры от 30,4 до 44,54 м²
- 2-комнатные квартиры от 47,44 до 64,15 м²
- 3-комнатные квартиры от 70,5 до 75,33 м²

- 1-комнатная квартира
- 2-комнатная квартира
- 3-комнатная квартира

Sh-VIII-3-2-A	тип квартиры
39.06	жилая площадь
70.86	общая площадь
70.86	площадь с балконом



ДОМ 8
ПЛАН
10-19 ЭТАЖЕЙ
ПОДЪЕЗД №2





ДОМ 8
ПЛАН
20 ЭТАЖА
ПОДЪЕЗД №1

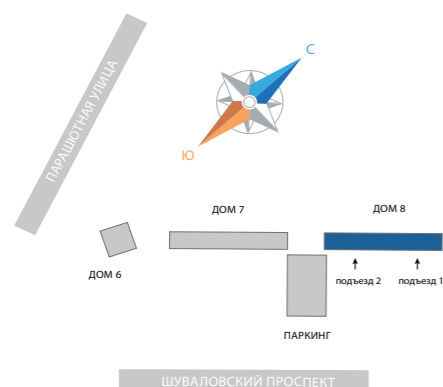


Дом 8. Количество квартир: 583

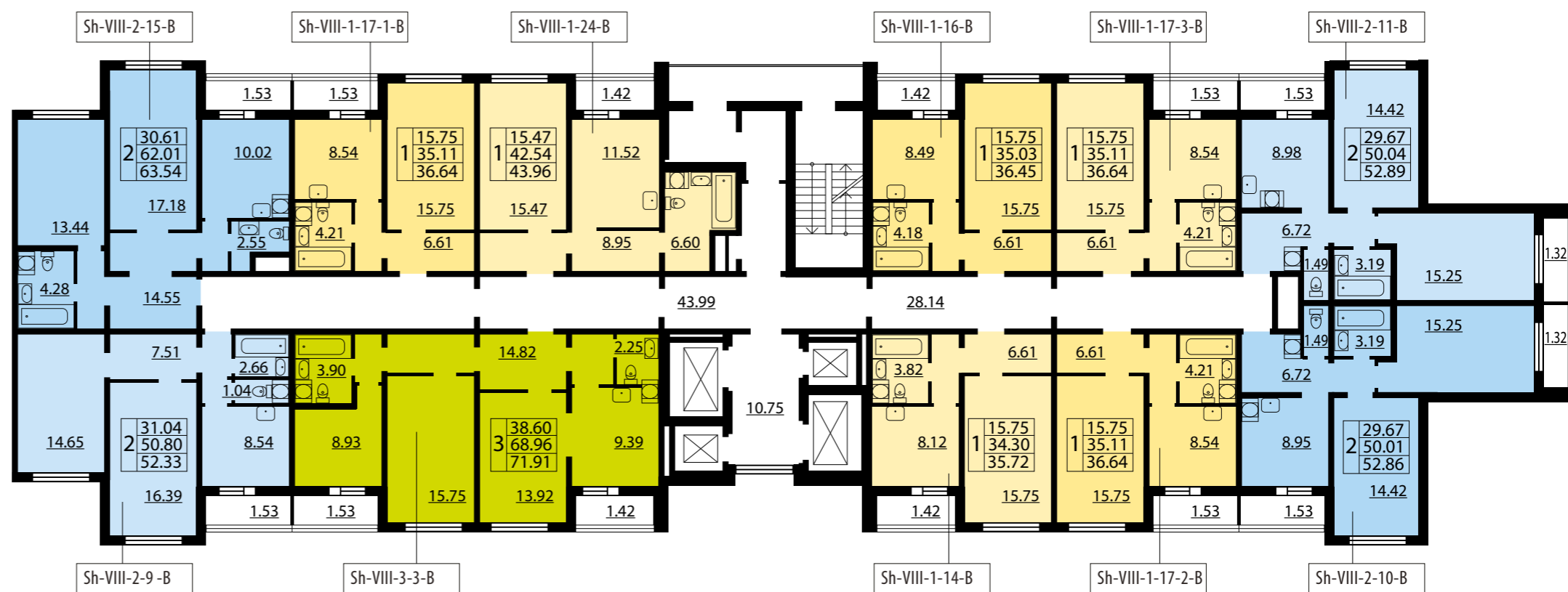
- 1-комнатные квартиры от 30,4 до 44,54 м²
- 2-комнатные квартиры от 47,44 до 64,15 м²
- 3-комнатные квартиры от 70,5 до 75,33 м²

- 1-комнатная квартира
- 2-комнатная квартира
- 3-комнатная квартира

Sh-VIII-3-2-A	тип квартиры
39.06	жилая площадь
70.86	общая площадь
70.86	площадь с балконом



ДОМ 8
ПЛАН
20 ЭТАЖА
ПОДЪЕЗД №2





ДОМ 8
ПЛАН
21-25 ЭТАЖЕЙ
ПОДЪЕЗД №1

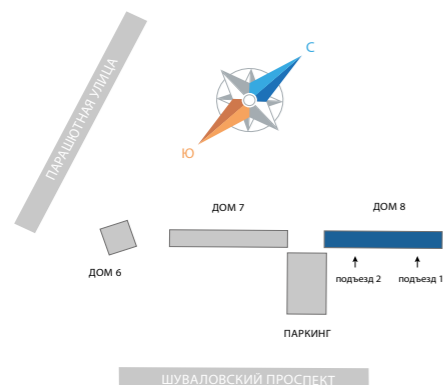


Дом 8. Количество квартир: 583

- 1-комнатные квартиры от 30,4 до 44,54 м²
- 2-комнатные квартиры от 47,44 до 64,15 м²
- 3-комнатные квартиры от 70,5 до 75,33 м²

- 1-комнатная квартира
- 2-комнатная квартира
- 3-комнатная квартира

Sh-VIII-3-2-A	тип квартиры
39.06	жилая площадь
70.86	общая площадь
70.86	площадь с балконом



ДОМ 8
ПЛАН
21-25 ЭТАЖЕЙ
ПОДЪЕЗД №2

