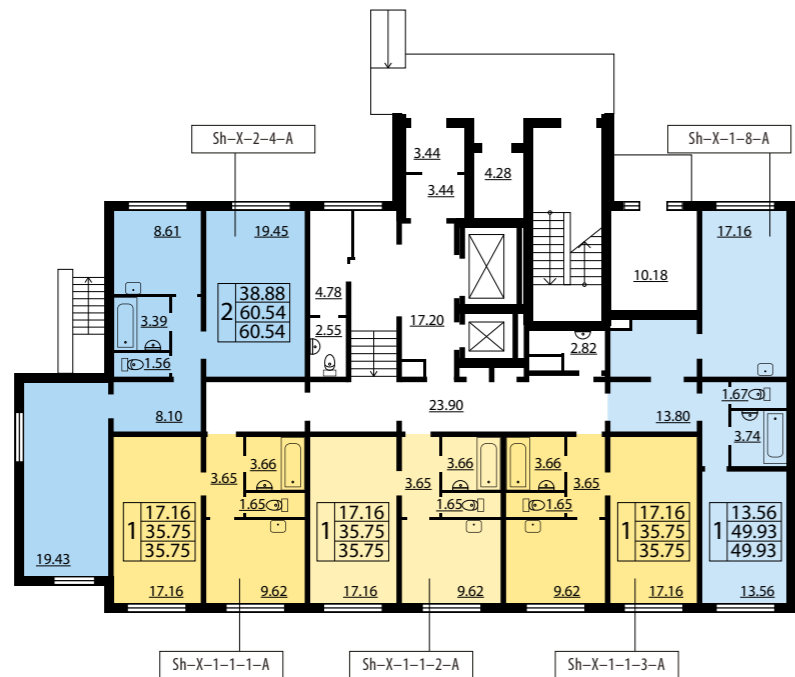




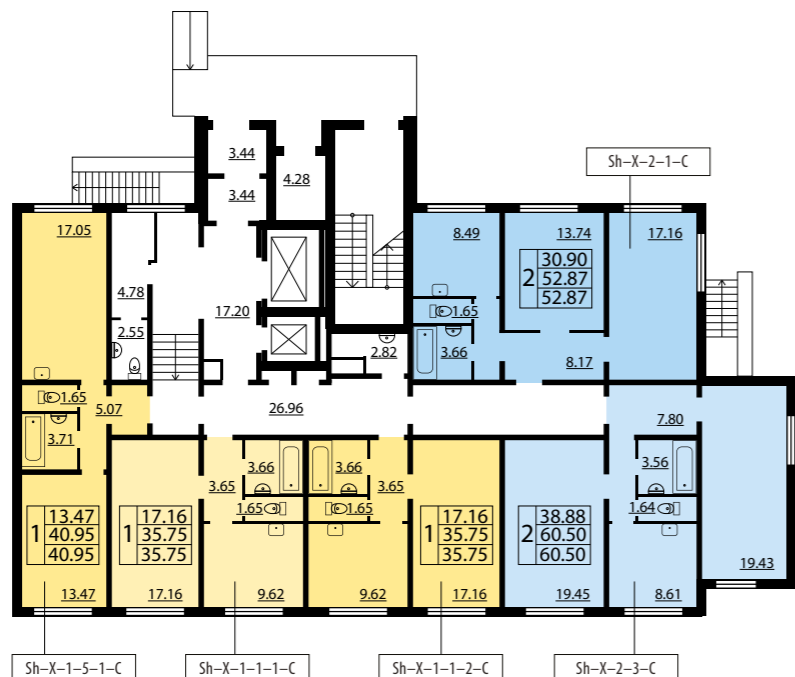
ДОМ 10. ПОДЪЕЗД №1, ПЛАН 1 ЭТАЖА



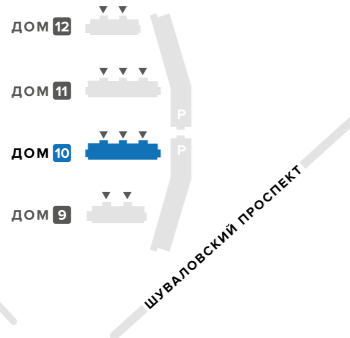
ДОМ 10. ПОДЪЕЗД №2, ПЛАН 1 ЭТАЖА



ДОМ 10. ПОДЪЕЗД №3, ПЛАН 1 ЭТАЖА



ДОМ 10. ПОДЪЕЗД №1, ПЛАН 2 – 12 ЭТАЖЕЙ



- 1-комнатная квартира
- 2-комнатная квартира
- 3-комнатная квартира
- 4-комнатная квартира

Дом 10. Количество квартир: 166

- Однокомнатные квартиры от 35,75 до 49,93 м<sup>2</sup>
- Двухкомнатные квартиры от 52,87 до 69,47 м<sup>2</sup>
- Трехкомнатные квартиры от 78,84 до 88,70 м<sup>2</sup>
- Четырехкомнатные квартиры – 110,69 м<sup>2</sup>

Sh-X-4-1-A	тип квартиры
4	жилая площадь
66.53	общая площадь
107.89	площадь с балконом
110.69	



ДОМ 10. ПОДЪЕЗД №2, ПЛАН 2 – 12 ЭТАЖЕЙ



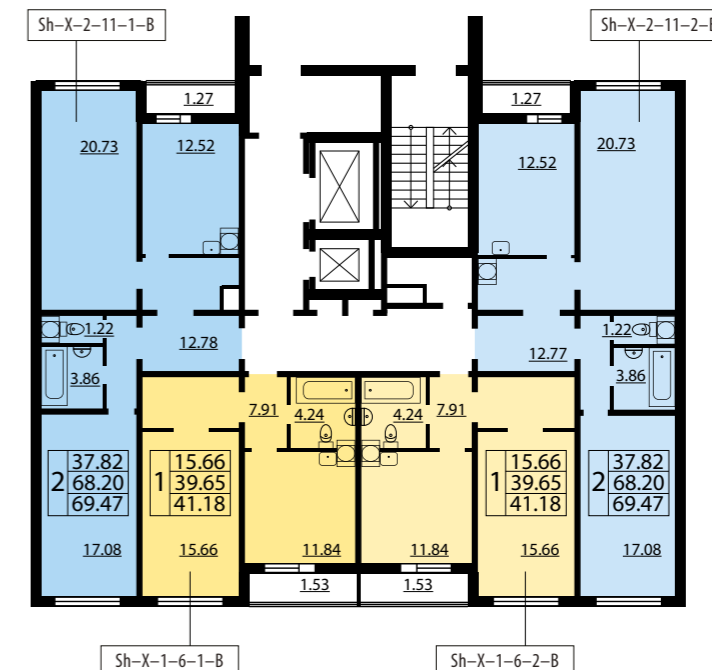
ДОМ 10. ПОДЪЕЗД №3, ПЛАН 2 – 12 ЭТАЖЕЙ



ДОМ 10. ПОДЪЕЗД №1, ПЛАН 13 – 15 ЭТАЖЕЙ



ДОМ 10. ПОДЪЕЗД №2, ПЛАН 13 – 15 ЭТАЖЕЙ



- 1-комнатная квартира
- 2-комнатная квартира
- 3-комнатная квартира
- 4-комнатная квартира

Дом 10. Количество квартир: 166

- Однокомнатные квартиры от 35,75 до 49,93 м<sup>2</sup>
- Двухкомнатные квартиры от 52,87 до 69,47 м<sup>2</sup>
- Трехкомнатные квартиры от 78,84 до 88,70 м<sup>2</sup>
- Четырехкомнатные квартиры – 110,69 м<sup>2</sup>

Sh-X-4-1-A	тип квартиры
4	жилая площадь
66.53	общая площадь
107.89	площадь с балконом
110.69	



ДОМ 10. ПОДЪЕЗД №3, ПЛАН 13 – 15 ЭТАЖЕЙ



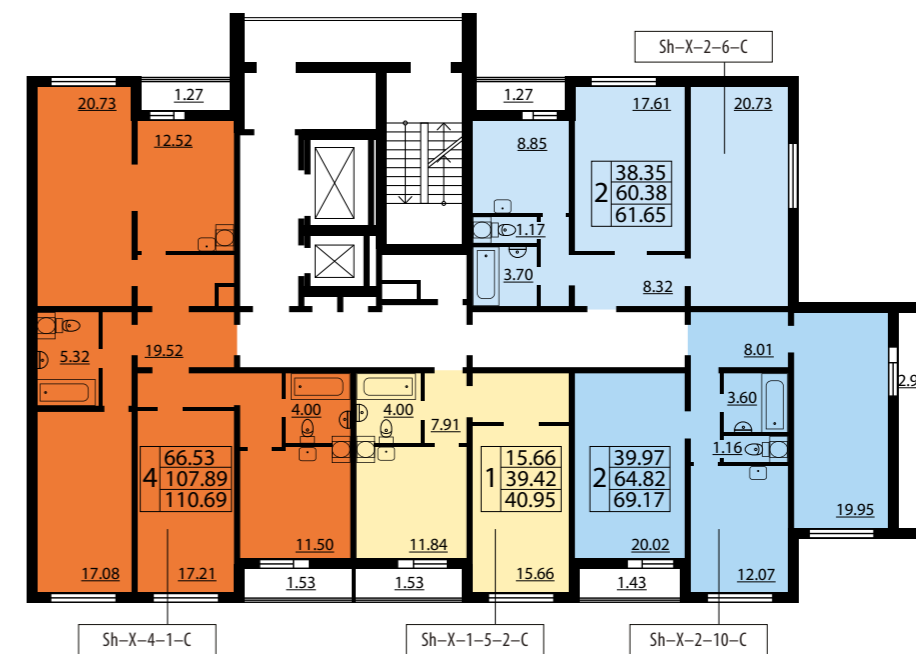
ДОМ 10. ПОДЪЕЗД №1, ПЛАН 16 – 17 ЭТАЖЕЙ



ДОМ 10. ПОДЪЕЗД №2, ПЛАН 16 – 17 ЭТАЖЕЙ



ДОМ 10. ПОДЪЕЗД №3, ПЛАН 16 – 17 ЭТАЖЕЙ



- 1-комнатная квартира
- 2-комнатная квартира
- 3-комнатная квартира
- 4-комнатная квартира

Дом 10. Количество квартир: 166

- Однокомнатные квартиры от 35,75 до 49,93 м<sup>2</sup>
- Двухкомнатные квартиры от 52,87 до 69,47 м<sup>2</sup>
- Трехкомнатные квартиры от 78,84 до 88,70 м<sup>2</sup>
- Четырехкомнатные квартиры – 110,69 м<sup>2</sup>

Sh-X-4-1-A тип квартиры

4	66.53	жилая площадь
2	107.89	общая площадь
1	110.69	площадь с балконом